



Die Installation erfordert eine Elektrofachkraft. Durch eine unsachgemäße Installation gefährden Sie Ihr eigenes Leben und das Leben der Nutzer der elektrischen Anlage.



WARNUNG! Lebensgefahr!
Schließen Sie niemals 230 Volt direkt an den Klingeltaster an!

Mit einer unsachgemäßen Installation riskieren Sie schwere Sachschäden, z.B. durch Brand. Es droht für Sie die persönliche Haftung bei Personen- und Sachschäden. Wenden Sie sich an einen Elektroinstallateur.

ERFORDERLICHE FACHKENNTNISSE FÜR DIE INSTALLATION:

- Die anzuwendenden „5 Sicherheitsregeln“: Freischalten; gegen Wiedereinschalten sichern; Spannungsfreiheit feststellen; Erden und Kurzschließen; benachbarte, unter Spannung stehende Teile abdecken oder abschranken
- Auswahl des geeigneten Werkzeuges, der Messgeräte und ggf. der persönlichen Schutzausrüstung.
- Auswertung der Messergebnisse
- Auswahl des Elektro-Installationsmaterials zur Sicherstellung der Abschaltbedingungen
- IP-Schutzarten
- Einbau des Elektroinstallationsmaterials
- Art des Versorgungsnetzes (TN-System, IT-System, TT-System) und die daraus folgenden Anschlussbedingungen (klassische Nullung, Schutzerdung, erforderliche Zusatzmaßnahmen etc.).

GARANTIE

Die zweijährige Garantie gilt nur, wenn das Produkt in Übereinstimmung mit der Montageanleitung und für den vorgesehenen Zweck verwendet wird. Ansprüche werden nur bei Vorlage der Original-Rechnung mit Angabe von Kaufdatum akzeptiert.

Die Garantie entfällt, wenn:

- Auf der Rechnung oder in der Produktbeschreibung irgendetwas geändert, ausgetrichen, gelöscht oder unlesbar gemacht wurde.
- Der Defekt durch Beschädigung oder unsachgemäße Verwendung verursacht wurde.
- Der Defekt durch äußere Umstände verursacht wurde, die dem Produkt nicht inhärent sind, zum Beispiel Blitzschlag, Überflutung, Feuer, unsachgemäße Verwendung oder Fahrlässigkeit.
- Das Produkt geöffnet oder demontiert wurde.

BESTIMMUNGSGEMÄßER GEBRAUCH

Die Türklingel mit Klingelplatte ist für den Innen- und Außenbereich geeignet. Sie dient ausschließlich als Klingel- oder Signalanlage im Gebäudereich.

MONTAGEANLEITUNG

beleuchtete Türklingel



TKxxx-xxx00x0x

Technische Änderungen vorbehalten | Stand: 08/2019

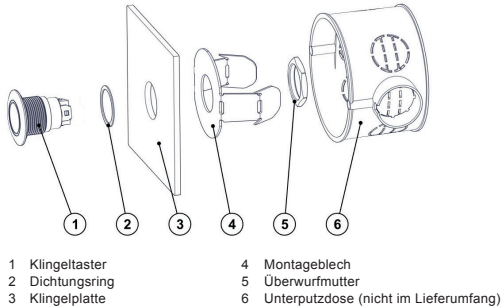
LIEFERUMFANG

- 1x Klingeltaster mit Überwurfmutter, beleuchtet
- 1x Klingelplatte 3 mm
Variante A für Montage auf Unterputzdose
Variante B für Montage mit Dübeln
- 1x Montageblech für Variante A
- 2x Dübel für Variante B
- 1x Montageanleitung

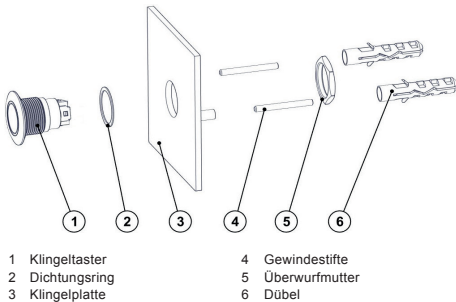
TECHNISCHE DATEN (PRÜFEN)

- Kontakt-Belastbarkeit: 24 V DC/ 2A
- Schutzklasse: IP65
- LED: weiß

VARIANTE A: ZUR MONTAGE AUF UNTERPUTZDOSE



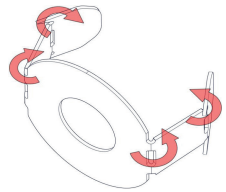
VARIANTE B: ZUR MONTAGE MIT DÜBEL



MONTAGE UND INSTALLATION

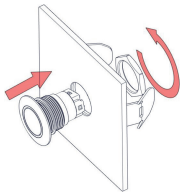
Variante A

- ▶ Biegen Sie die beiden Halteflügel um fast 90° nach hinten.
- ▶ Biegen Sie die hinteren Flügel leicht nach innen, siehe Abbildung.



ACHTUNG! Verletzungsgefahr
Achten Sie auf die spitzen und scharfkantigen Krallen des Montageblechs. Es besteht Verletzungsgefahr!

- ▶ Stecken Sie den Dichtungsring auf den Klingeltaster.
- ▶ Stecken Sie den Klingeltaster durch die Öffnung der Klingelplatte.
- ▶ Stecken Sie das Montageblech auf die Rückseite des Klingeltasters.
- ▶ Verschrauben Sie alle Komponenten mit der Überwurfmutter.
- ▶ Schließen Sie die Leitungen an die Kontakte des Klingeltasters an, siehe auch Übersicht Anschlüsse.



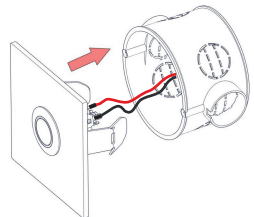
ACHTUNG! Beschädigung des Gerätes
Achten Sie bei der Montage darauf, dass Sie keine Kabelverbindungen einklemmen.

- ▶ Stecken Sie die Klingelplatte mit montiertem Klingeltaster und rückseitigem Montageblech auf die Unterputzdose.



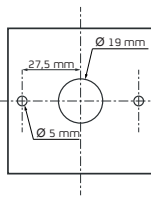
ACHTUNG! Verletzungsgefahr
Achten Sie auf die spitzen und scharfkantigen Krallen des Montageblechs. Es besteht Verletzungsgefahr!

- ▶ Richten Sie die Klingelplatte mit Hilfe einer Wasserwaage aus.



Variante B

- ▶ Stemmen Sie mit einem Meißel ein Loch an der Position in die Wand, wo das Anschlusskabel herausragt. Es muss genügend Platz für den Klingeltaster und das Kabel sein.

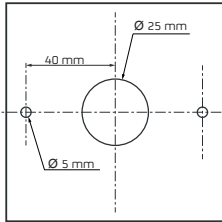


- ▶ Achten Sie beim Stemmen darauf, dass Sie das vorhandene Kabel nicht beschädigen.

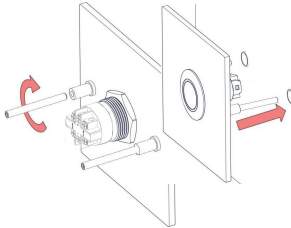
- ▶ Bohren Sie zwei Löcher Ø 5 mm für die Dübel mit einer Mindesttiefe von 35 mm. Die Maße entnehmen Sie bitte der Abbildung oder nutzen Sie die Bohrschablone.

- ▶ Reinigen Sie die Bohrlöcher.
- ▶ Setzen Sie die Dübel.

- ▶ Die Dübel müssen mindestens 1 cm in die Wand versenkt werden.

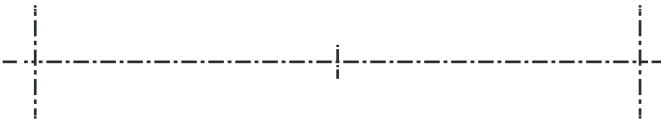


- ▶ Verschrauben Sie den Klingeltaster mittels Überwurfmutter mit der Klingelplatte.
- ▶ Schließen Sie die Leitungen an die Kontakte des Klingeltasters an, siehe auch Übersicht Anschlüsse.
- ▶ Schrauben Sie die Gewindebolzen in die rückseitigen Gewindehülsen.
- ▶ Setzen Sie die Klingelplatte mit den Gewindebolzen in die Dübel.
- ▶ Drücken Sie die Klingelplatte fest, bis die Klingelplatte bündig auf der Wand sitzt.

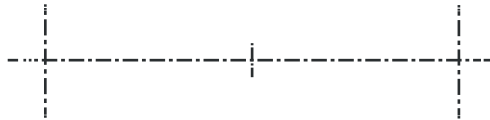


- ▶ ACHTUNG! Beschädigung des Gerätes
Achten Sie bei der Montage darauf, dass Sie keine Kabelverbindungen einklemmen.

Bohrschablone für Klingelplatte
100 x 100 mm



Bohrschablone für Klingelplatte
75 x 75 mm



REINIGUNG

- ▶ ACHTUNG! Funktionsverlust durch Kurzschluss und Korrosion
Wasser und Reinigungsmittel können in das Gerät eindringen. Elektronische Bauteile können durch Kurzschluss und Korrosion beschädigt werden. Vermeiden Sie das Eindringen von Wasser und Reinigungsmitteln in das Gerät. Reinigen Sie das Gerät mit einem trockenen oder angefeuchteten Tuch.

- ▶ ACHTUNG! Beschädigung der Geräteoberfläche
Aggressive und kratzende Reinigungsmittel beschädigen die Oberfläche. Verwenden Sie keine aggressiven und kratzenden Reinigungsmittel. Entfernen Sie stärkere Verschmutzungen mit einem pH-neutralen Reinigungsmittel.

KONFORMITÄT

CE Konformitätserklärungen sind abrufbar unter www.tcsag.de, Downloads, Handelsinformationen.

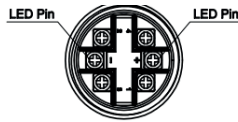
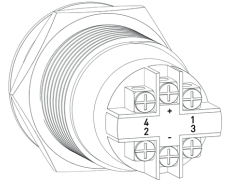
ANSCHLUSS

Die Klingeltaster können nahezu an alle handelsüblichen Gongs oder Klingeln angeschlossen werden.

- ▶ Vergleichen Sie die Anschlüsse Ihres Gongs bzw. Klingel mit denen des Klingeltasters.
- ▶ Messen Sie die Leitungen mit einem Spannungsmesser, wenn mehrere Kabel zur Verfügung stehen.

- ▶ Die LED-Beleuchtung und der Klingeltaster benötigen eine 24 V Spannungsversorgung (Klingeltransformator).
- ▶ Die LED-Beleuchtung wird mit zwei separaten Adern versorgt.

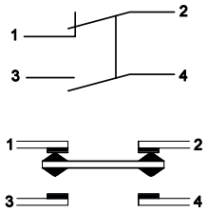
- ▶ Schließen Sie den Gong an die Kontakte 3 und 4 des Klingeltasters an.
- ▶ Schließen Sie die Adern an die Kontakte + und - für die LED-Beleuchtung an. Die LED leuchtet dauerhaft auch beim Betätigen des Klingeltasters.



Contact Composition

1,2 are normal closed(NC);
3,4 are normal opened(NO).

Switching Operation



5

6

ENTSORGUNGSHINWEISE



Entsorgen Sie das Gerät getrennt vom Hausmüll über eine Sammelstelle für Elektronikschrott. Die zuständige Sammelstelle erfragen Sie bei Ihrer Gemeindeverwaltung.



Entsorgen Sie die Verpackungsteile getrennt in Sammelbehältern für Pappe und Papier bzw. Kunststoff.

SERVICE

Fragen richten Sie bitte an unsere HOTLINE: 04194 9881 - 150

TCS TürControlSysteme AG
Geschwister-Scholl-Str. 7
D-39307 Genthin
Tel.: 03933 8799-10
www.tcsag.de

tcs-signage.de

7